

PROFESSIONELLE KÖRPERBEHANDLUNG

CELLULIT'VIB

ULTRASONIC TECHNOLOGY

SCHOCKBEHANDLUNG MIT «ULTRASCHALLARTIGER» WIRKUNG

DREIFACHE SCHLANKMACHENDE WIRKUNG:

Aufspalten der Fettzellen, Abbau des Fettgewebes, Abführung der Abfallstoffe:
Dreidimensionale Neumodellierung des Fettgewebes



ERICSON LABORATOIRE

DIE ULTRASCHALL-REVOLUTION IN DER CELLULITEBEHANDLUNG

Seit seiner ersten Anwendung im kosmetischen Bereich ist Ultraschall ein fester Bestandteil anerkannter Schlankheitsbehandlungen. Unsere Labors forschen laufend nach Methoden zur Verbesserung der Wirksamkeit und haben so den **ULTRASCHALL - VIBRATIONSEFFEKT** in die neuen High-Tech-Schlankheitsformeln integriert, die Fettsammlungen gezielt korrigieren können.

ERICSON LABORATOIRE hat CELLULIT' VIB entwickelt, eine modellierende Behandlung mit hervorragender Wirksamkeit, die Fett wirkungsvoll bekämpft und die Cellulite an der Hautoberfläche glättet.



WIE WIRKT ULTRASCHALL?

Ultraschall führt zu einer Neumodellierung, einer Neustrukturierung des Fettgewebes, verbessert den Blut- und Lymphkreislauf, reduziert die Größe der Fettzellen, glättet das umliegende Bindegewebe und führt so zu einem Öffnen der Fettzellen (Aufspaltung der Fettzellen).

DAS ULTRASCHALLPRINZIP IN DER ÄSTHETISCHEN MEDIZIN

CELLULIT' VIB ist die neue **SCHOCKBEHANDLUNG** unserer Labors **MIT «ULTRASCHALLARTIGER» WIRKUNG**. Sie lässt sich direkt von den in der ästhetischen Medizin angewendeten Fettlösungs-Techniken inspirieren und bekämpft Fettüberschuss und Cellulite.

Diese Wirkung wird dank einem «explosiven» Phyto-Komplex erreicht, der die Verbindungen durchbricht, die verantwortlich sind für die Bildung von Fettzellenansammlungen und die Einlagerung im Fettgewebe. Diese schlankmachende Wirkung wird durch einen fettlösenden und entwässernden Komplex unterstützt und verstärkt, der **DAS FREIGESetzte FETT VERBRENNT und ABFÜHRT**.

DREIFACHE SCHLANKMACHENDE WIRKUNG:

- **AUFSPALTEN DER FETTZELLEN**
- **VERBRENKEN DER FREIEN FETTSÄUREN**
- **ABFÜHREN DER ABFALLSTOFFE**

CELLULIT' VIB stellt eine vollständige Schlankheitsbehandlung dar und wird auch zum Verstärken und Verlängern der Wirkung von Ultraschallsitzungen in Beauty Centern empfohlen.

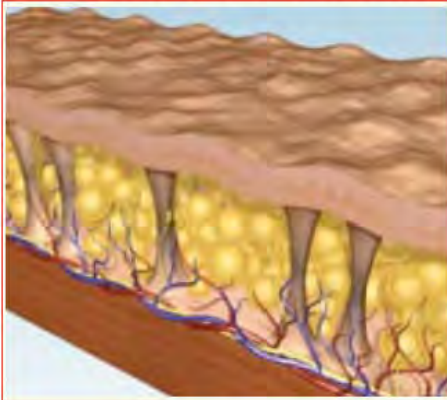
CELLULITE

Cellulite entsteht aus einer Reihe von Gleichgewichtsstörungen im Körper, die sich gegenseitig unterstützen:

- Überfüllung der Fettzellen,
- Einschluss der Fettzellen,
- Kreislaufprobleme,
- Oxidationsstress,
- Entzündliche Reaktionen

Sie wird gefördert durch einen sitzenden Lebensstil, unausgewogene Ernährung und Alltagsstress. Ob schlank oder mollig, nur wenige Frauen bleiben davon verschont.

ENTSTEHUNG DER CELLULITE: VIER STADIEN



Die Überentwicklung der Fettzellen hat eine Fehlfunktion des Fettgewebes und das Auftreten von Cellulite zur Folge.

ERSTES STADIUM:

Es macht sich durch Schwellung der Unterhaut infolge von Wasseransammlungen bemerkbar, die durch die Durchlässigkeit der Blutgefäßwände entstehen. Die Adipozyten füllen sich mit Fettstoffen an und wachsen. Sie bilden Fettknoten, welche die Mikrozirkulation beeinträchtigen, was wiederum das Ödem verstärkt: Orangenhaut entsteht, die nur sichtbar ist, wenn man die Haut zwischen 2 Fingern zusammendrückt. Darauf folgen die weiter fortgeschrittenen Stadien II, III und IV.

STADIUM II:

Die Fettknoten wachsen an. Die Kollagenfasern überkreuzen sich und wachsen zusammen. Die interstitielle Fettansammlung verstärkt die Heterogenität der Unterhautzone, was an der Hautoberfläche durch das Erscheinen sichtbarer Orangenhaut zum Ausdruck kommt, die jedoch beim Liegen verschwindet.



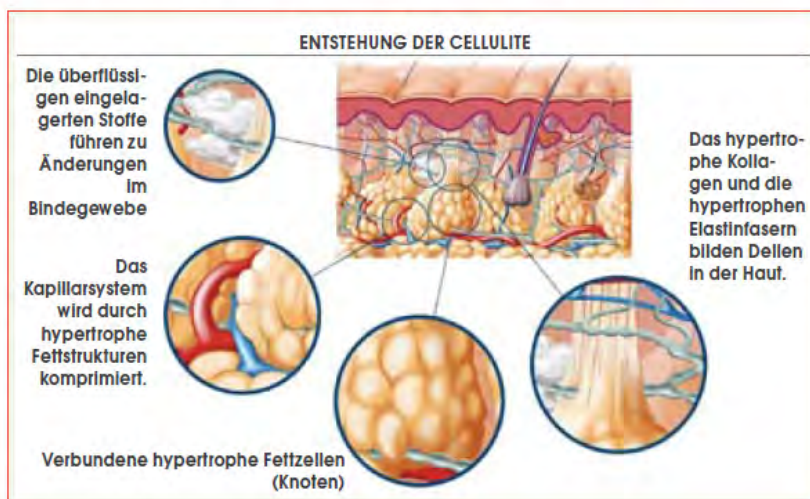
STADIUM III:

Die Gefäßveränderung auf Hautebene führt zu einer Stoffwechselveränderung und einer Verfeinerung des Bindegewebes infolge der Reduktion der Proteinsynthese. Die Adipozyten bilden kleine Knoten, die mit einer dicken und harten Kollagenschicht umgeben sind (Fibrose). Ein Abtasten der Haut zeigt klar das Phänomen der Orangenhaut. Die Orangenhaut ist permanent sichtbar.

STADIUM IV:

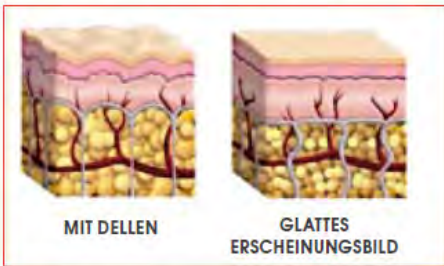
Die Mikro-Knoten vereinen sich zu Makro-Knoten mit einer Größe von 2 bis 20mm. Die durch diese Knoten komprimierten Nerven rufen Schmerzen hervor (entzündliche Reaktionen und Oxidationsstress). Die Haut ist hart, die Volumen sind bedeutend und das Erscheinungsbild äußerst unregelmäßig; die Dellen sind tief.

Der Verlust der Straffheit wird durch die Schädigung des Kollagens und Elastins hervorgerufen.



DIE ROLLE DER EXTRA-ZELLULÄREN MATRIX UND DER MATRIX METALLPROTEINASEN IM FETTGEWEBE

A/ DIE EZM UND DIE NEUMODELLIERUNG DES FETTGEWEBES



Die extrazelluläre Matrix oder EZM ist ein dynamisches Netz von Proteinen, das Kollagen, Fibronectin, Laminin und Proteoglykane

enthält, die eine strukturelle Barriere bilden. Die Schädigung der EZM wurde lange als einfache Neumodellierung dieser strukturellen Barriere angesehen.

Studien haben gezeigt, dass:

- Die EZM das Zellverhalten und insbesondere deren

Differenzierung beeinflusst.

- dass die Matrix-Metallproteinasen oder MMPs über ihren Einfluss auf die EZM an diesem Prozess beteiligt sind.

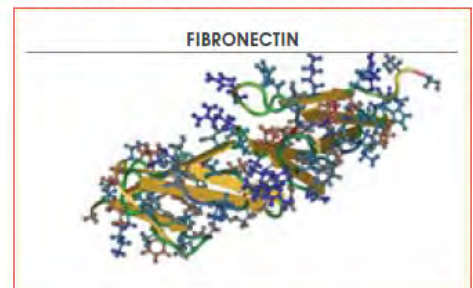
Das Interesse an den MMPs bezüglich der Neumodellierung des Fettgewebes ist erst kürzlich entstanden. Es handelt sich um Proteine, die an den für die Entwicklung und Neumodellierung des Gewebes notwendigen Prozessen beteiligt sind. Es hat sich gezeigt, dass die MMPs eine ausschlaggebende Rolle im Fettgewebe spielen, da sie bei der Differenzierung der Präadipozyten an der Neumodellierung der EZM teilnehmen, und zwar dank ihrer proteolytischen Wirkung auf die Integrine und zahlreichen Haftmoleküle.

B/ DIE ROLLE VON FIBRONECTIN IN DER EZM

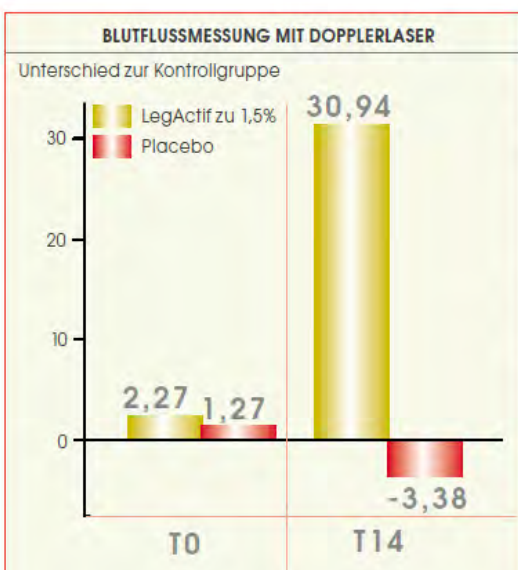
Wie alle Zellen werden auch Präadipozyten von ihrer Umgebung beeinflusst. Die internen Sensoren gestalten zusammen mit der EZM ihre Entwicklung. Es wurde erwiesen, dass:

- die Präadipozyten nur schwer Adipozyten bilden können, wenn sie mit Fibronectin kultiviert werden.
- das vom TGF- β (Transforming Growth Factor), einem starken Wachstumsfaktor, gebildete Fibronectin die Adipogenese hemmt und die breite Zellform bewahrt.

Die Erhöhung der Fibronectin-Synthese ist demnach ein zusätzliches Mittel zur Einschränkung der Bildung neuer Adipozyten.



LEGACTIF: AKTIVE ENTWÄSSERUNG



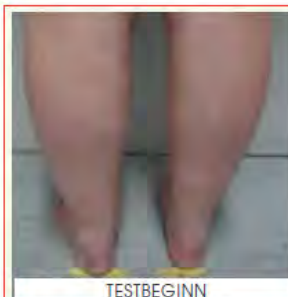
LEGACTIF ist eine Kombination von 3 Pflanzenextrakten: Wundkraut (oder Goldrute), Zitrone und Mäusedorn. LEGACTIF mit seinem bedeutenden Anteil an Flavonoiden (Hesperidin und Naringin) und Polyphenolen (Rutin):

- stimuliert den Mikrokreislauf der Haut
- verbessert die Elastizität der Blutkapillaren
- wirkt abschwellend, entzündungshemmend und gegen Ödeme.

Die Beurteilung der Wirksamkeit von LEGACTIF bei Testpersonen hat folgendes gezeigt:

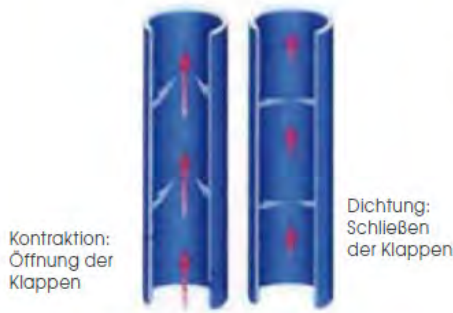
- 90% haben sofortige Erleichterung verspürt
- 80% haben eine Erleichterung der schweren Beine festgestellt
- 70% haben eine abschwellende Wirkung festgestellt
- 70% haben langfristige Erleichterung festgestellt.

31% Verbesserung des Blutkreislaufs des behandelten Beins konnte im Vergleich zum nicht behandelten Bein beobachtet werden.

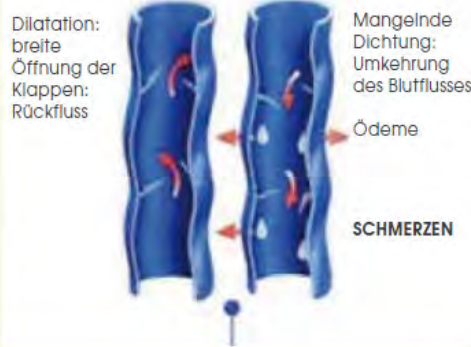


REDUZIERUNG DER HAUTDICKE:
0.45mm

WAS GESCHIEHT IN DEN VENEN?



WAS GESCHIEHT BEI VENENINSUFFIZIENZ?



Die Cellulite wird meist durch eine Verlangsamung der Blut- und Lymphkreisläufe begleitet. Der venöse Rückfluss verlangsamt sich, das Blut und die Lymphe haben eine Tendenz im unteren Körperbereich zu stagnieren. Besonders cellulite Gewebe werden schlechter durchblutet, was deren Zustand noch verschlimmert. Ein Teufelskreis stellt sich ein, Ödeme und Cellulite verstärken sich.

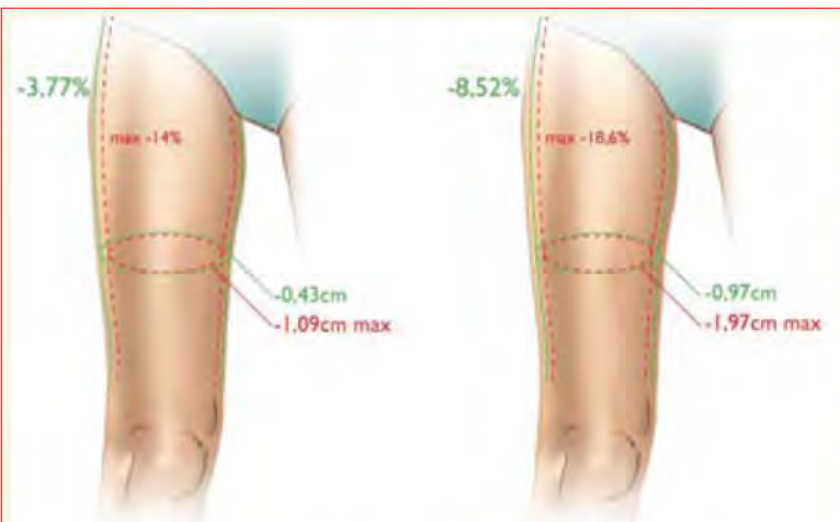
PHYTOSONIC: DIE ZELL-LYSE PER ULTRASCHALL

PHYTOSONIC ist aus den neuen Anti-Cellulite-Technologien entstanden: die Zell-Lyse per Ultraschall. Diese ermöglicht die selektive Ablösung von hypertrophen Adipozyten, ohne sie zu zerstören. Dieser Lösemechanismus von PHYTOSONIC wurde sowohl im Präadipozyten-Stadium als auch im Stadium der reifen Adipozyten beobachtet. In beiden Fällen handelt es sich um eine «Befreiung» der Zellen.

Tatsächlich kann PHYTOSONIC:

- die Oberflächenproteine der Adipozyten abtrennen und die selektive Ablösung der hypertrophen Adipozyten durch Proteolyse der Verbindungen zwischen Zellen und zwischen Zellen und EZM hervorrufen.
- die spezifischen Proteasen (MMPS) stimulieren und so in die dreidimensionale Neumodellierung des Gewebes eingreifen
- zur Neumodellierung des Fettgewebes durch dreidimensionale Reorganisation beitragen, genau so wie Ultraschall: daher «ULTRASCHALLARTIGE» WIRKUNG

IN VIVO & IN VITRO TEST: REDUKTION DES FETTGEWEBES

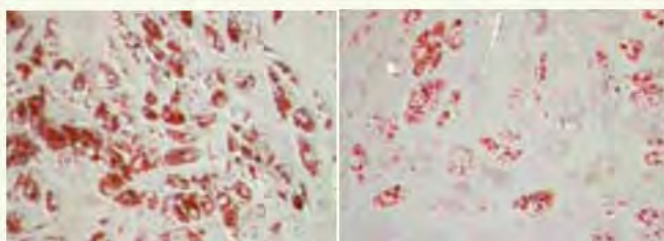


ÄNDERUNG DER DICKE DES FETTGEWEBES (IN %) UND DES SCHENKELUMFANGS (IN CM) NACH ANWENDUNG VON PHYTOSONIC™ AN DEN SCHENKELN.

Nach 1 Monat Anwendung kann man eine äußerst bedeutende Verminderung der Dicke des Fettgewebes rund um den Schenkel feststellen. Die Wirkung von PHYTOSONIC ist nach 2 Monaten stark verstärkt und führt im Vergleich zum nicht behandelten Schenkel zu einem Verlust von ca. 1cm bis zu 2cm Schenkelumfang. Durchschnittlich sind folgende Reduktionen festzustellen:

- 55ml Fettvolumen nach nur 1 Monat und
- 250ml nach 2 Monaten Anwendung von PHYTOSONIC. Auf Kniehöhe ist folgende Reduktion der Dicke des Fettgewebes zu beobachten:
- 16% nach 1 Monat Anwendung
- 21% nach 2 Monaten.

Nachweis und Quantifizierung der Reduktion der Triglycerid -Einlagerung in den Adipozyten dank PHYTOSONIC.



KONTROLLE

3% PHYTOSONIC™ - 75%

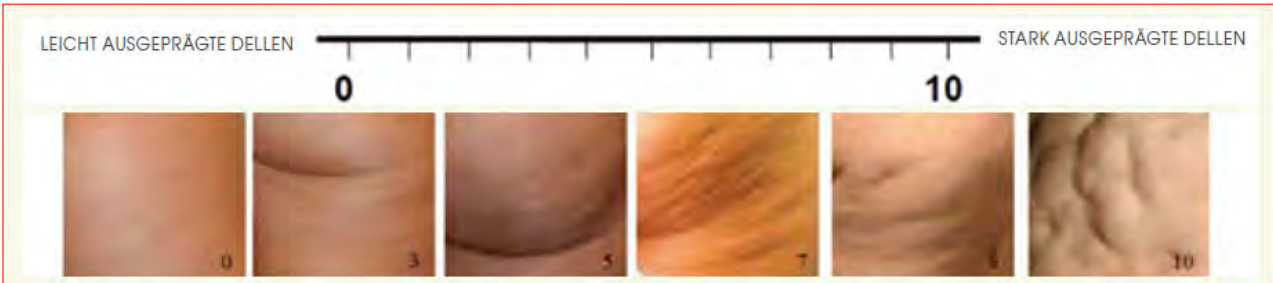
- Die Anwendung von PHYTOSONIC führt zu:
- einer Erhöhung der Lipolyse von 500 %
 - eine Verminderung der eingelagerten Triglyceride von 55%

DELIPIDOL: LIPID-ABBAUMITTEL

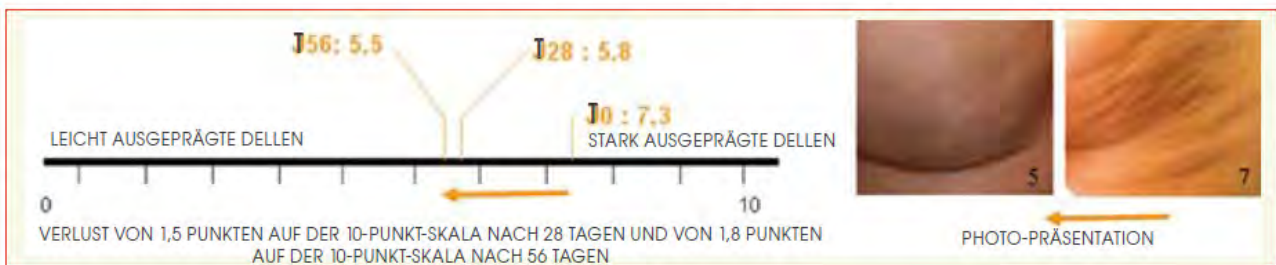
DELIPIDOL ist ein einzigartiges patentiertes Molekül, ein Produkt der Biotechnologie. Es handelt sich um eine Verbindung der Punicic Säure: Omega 5 aus Granatapfelkernen und Tyrosol, aus Olivenöl extrahiert.

DELIPIDOL: WIRKSAMKEITSTEST

Vor dem Test wurden die celluliten Dellen der Probanden nach einer Skala von 0 bis 10 beurteilt.



Die Reduktion der Dellen wurde bei zweimal täglicher Anwendung über 28 Tage, dann über 56 Tage beobachtet.



DELIPIDOL reduziert die Dellen auf den Oberschenkeln nach nur 28 Tagen Anwendung, während die Wirkung nach 56 Tagen mehr als doppelt so groß ist.

LIPOCARE : DAS FETTVERBRENNENDE KOENZYM

Unsere Labors haben LIPOCARE gewählt, ein Wirkstofftrio:



BUPLEURUM CHINENSIS

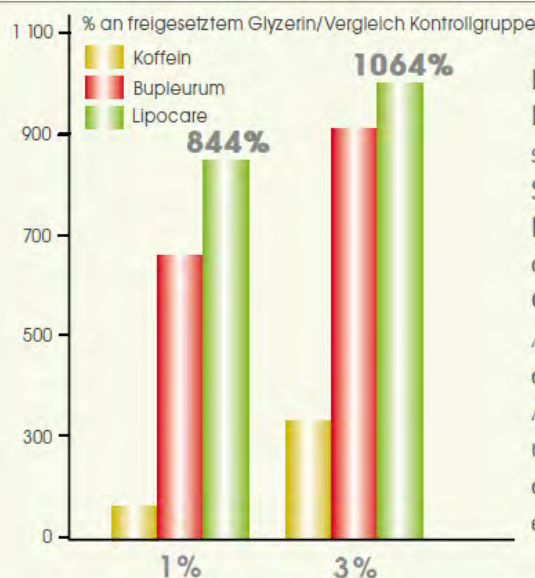


KOFFEIN



KOENZYM A

MESSUNG DES DURCH DEN ABBAU VON TRIGLYCERIDEN BEFREITEN GLYZERINS



LIPOLYSE-WIRKUNG: BUPLEURUM CHINENSIS und KOFFEIN sind starke Lipolyse-Stimulantien (+ 1064%) LIPOCARE ermöglicht die Verdoppelung der Geschwindigkeit der ATP-Produktion, d.h. die Beschleunigung des Abbaus der Fettsäuren und so die Verstärkung der Triglycerid-abbauenden Wirkung.

WIRKT GEGEN DELLEN



WIRKT GEGEN DELLEN

LIPOCARE hat eine ausgeprägte Wirkung gegen Dellen gezeigt: Reduzierung der «Orangenhaut»: -33%. Die Haut ist straffer, hat einen besseren Tonus und die celluliten-Dellen sind weniger sichtbar.

DIE PFLEGEPRODUKTE CELLULIT' VIB

PRODUKT	FUNKTION	WIRKSTOFFE	WIRKUNGEN
<p>FAT BURN SERUM</p>  <p><u>Verkaufsprodukt:</u> Packung mit 12 x 10ml Ampullen. Ref. : E785. <u>Praxisprodukt:</u> Packung mit 20 x 10ml Ampullen. Ref. : E781.</p>	<p>Vermittelt dasselbe Wärmegefühl, das man bei einer Ultraschall-Sitzung verspürt. Die Wärmewirkung hat eine Gefäßerweiterung im Mikrokreislauf der Haut und gleichzeitig die Erhöhung der Durchlässigkeit der Fettzellmembrane zur Folge. Dadurch wird der Übergang von Fett in den Kreislauf und damit das Abführen der Fette gefördert.</p>	<ul style="list-style-type: none"> • LIPOCARE • GRÜNTEE-EXTRAKT • EFEU-EXTRAKT • METHYLNKOTINAT 	<p>Gegen Dellen, strafft, stimuliert den Abbau der Fettsäuren.</p> <p>Fördert den Abbau von angesammelten Fetten, entwässert.</p> <p>Verbessert die Hautstraffung, wirkt gegen Cellulite, entwässert.</p> <p>Gefäßerweiternd.</p>
<p>FAT SHOCK GEL</p>  <p><u>Verkaufsprodukt:</u> Tiegel 200ml. Ref. : E786. <u>Praxisprodukt:</u> Tiegel 300ml. Ref. : E782.</p>	<p>Der CELLULIT'VIB FAT SHOCK GEL - aktiviert die Enzymsysteme und löst so das Fettgewebe, das die Hautoberfläche deformiert. ERICSON LABORATOIRE hat den Ultraschalleffekt durch Vibration in den Gel integriert.</p>	<ul style="list-style-type: none"> • PHYTOSONIC • LIPOCARE • GINSENG-EXTRAKT • GUARANA-EXTRAKT 	<p>«ULTRASCHALLARTIGE» Wirkung, fettlösend, dreidimensionales Neumodellieren des hypertrophen Fettgewebes.</p> <p>Gegen Dellen, strafft, stimuliert den Abbau der Fettsäuren.</p> <p>Entgiftend, stimuliert den Kreislauf, stärkt, entzündungshemmend.</p> <p>Lipolyse- Aktivator, gegen Cellulite.</p>
<p>DRAIN CHOC GEL</p>  <p><u>Verkaufsprodukt:</u> Tiegel 200ml. Ref. : E787. <u>Praxisprodukt:</u> Tiegel 300ml. Ref. : E784.</p>	<p>Der CELLULIT' VIB DRAIN CHOC GEL aktiviert die Enzymsysteme und löst so das Fettgewebe ab, das die Hautoberfläche deformiert. Er wirkt entwässernd. ERICSON LABORATOIRE hat den Ultraschalleffekt durch Vibration in den Gel integriert.</p>	<ul style="list-style-type: none"> • PHYTOSONIC • LEGACTIF • ROSSKASTANIEN-EXTRAKT • EXTRAKT AUS ROTEM WEINLAUB 	<p>«ULTRASCHALLARTIGE» Wirkung, fettlösend, dreidimensionales Neumodellieren des hypertrophen Fettgewebes.</p> <p>Venenschutz, gegen freie Radikale, stimuliert den Blut- und Lymphkreislauf.</p> <p>Gefäßverengend, stärkt die Venen.</p> <p>Stärkt die Venen.</p>
<p>CELLULIT DRAIN ÖL</p>  <p><u>Praxisprodukt:</u> Flasche 500ml. Ref. : E783.</p>	<p>Das CELLULIT DRAIN - ÖL trägt zum Abbau der Fettansammlungen bei und erleichtert den Venenrückfluss, während es der Haut neue Elastizität verleiht.</p>	<ul style="list-style-type: none"> • DELIPIDOL • ÄTHERISCHE ÖLE AUS ROSMARIN, ZEDER, ZYPRESSE, GRAPEFRUIT • EFEU-EXTRAKT • BIRKEN-EXTRAKT • EXTRAKT AUS ROTEM WEINLAUB • GRÜNTEE-EXTRAKT 	<p>«ULTRASCHALLARTIGE» Wirkung, fettlösend, dreidimensionales Neumodellieren des hypertrophen Fettgewebes.</p> <p>Stimuliert den Blut- und Lymphkreislauf, fettlösend, entwässernd, abschwellend, ausgleichend und stärkend.</p> <p>Verbessert den Tonus, gegen Cellulite, entwässernd.</p> <p>Bringt den Zellaustausch in Schwung.</p> <p>Stärkt die Venen.</p> <p>Fördert den Abbau von angesammelten Fetten, entwässert.</p>