

PROFESSIONELLE KÖRPERBEHANDLUNG

SLIM & LIFT

SCHLANKHEITSKUR „ADIPO-REVERSE“

EINE MULTIAKTIVE BEHANDLUNG

Schlankheits- und Straffungseffekt,
repariert Schwangerschaftsstreifen und schützt die KapillargefäÙe.



ERICSON LABORATOIRE

EINE MULTIAKTIVE BEHANDLUNG MIT DEM SCHLANKHEITSEFFEKT ADIPO-REVERSE

ERICSON LABORATOIRE ist stets auf der Suche nach maximaler Leistung und nimmt mit der neuen SLIM&LIFT Kurbehandlung das Problem der Cellulite in Angriff, allerdings auf eine sehr effiziente Art und Weise. Wir gehen nämlich zurück zum Ursprung der Bildung dieser Cellulite, direkt zur Entstehung dieser Fettbläschen, die die Adipozyten bilden.

Aus den jüngsten Arbeiten der wissenschaftlichen Forschung entsprang ein neuer Pflegewirkstoff, mit dem man die Adipozyten heute von ihrer natürlichen Funktion, die in der Produktion von Fett liegt, ablenken und sie dazu bewegen kann,Kollagen zu bilden!!! Nun wissen wir natürlich alle, dass Kollagen die Bildung neuer Fasern ermöglicht, die für die Restrukturierung unserer Gewebe erforderlich sind. Und genau in diesem Punkt ist diese neue Behandlung so erstaunlich.

Das anvisierte Ziel ist nicht mehr nur der Fettabbau, sondern die Umlenkung der Fettbildung, um mehr Straffheit zu erreichen!!! Dies nennt sich treffenderweise „ADIPO REVERSE“-Effekt. Er bietet die Möglichkeit, mit ein und demselben Molekül zwei Probleme zu behandeln, die zunächst konträr erscheinen: Abnehmen und Straffen.

ERICSON LABORATOIRE bietet daher im Schönheitsinstitut mit SLIM & LIFT eine einzigartige Antwort mit einer neuen kompletten MULTIAKTIV-Behandlung, die es zu entdecken gilt.

VORHER - T0



NACHHER - T28

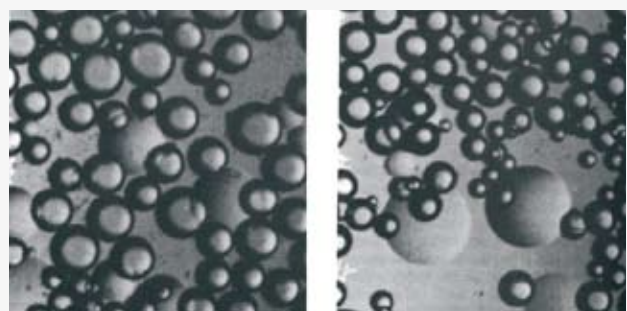
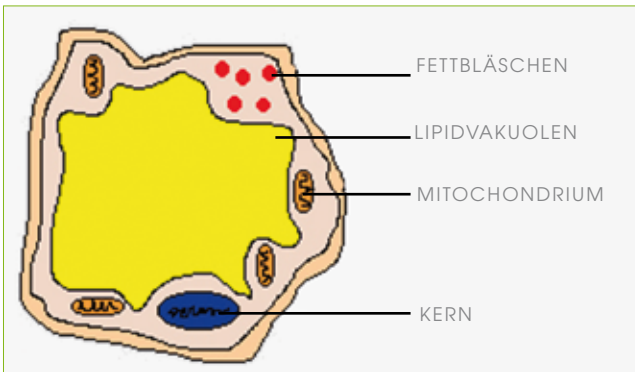


-8,4%

HINWEIS ÜBER ADIPOZYTEN UND CELLULITE

DAS FETTGEWEBE ist ein spezielles Gewebe, in dem in Läppchen zusammenhängende Fettzellen vorherrschen. Zwischen diesen Zellen findet man Fasern und etwas interzelluläre Flüssigkeit. Diese Zellen, die Adipozyten, sind auf die Herstellung (Adipogenese), die Einlagerung (Lipogenese) und die Freisetzung (Lipolyse) von Triglyceriden zuständig, das Fettreservoir unseres Organismus.

FETTZELLEN ODER ADIPOZYTEN entwickeln sich ausgehend von einer noch nicht spezialisierten Linie von Stammzellen. Diese jungen Zellen liegen gruppiert um ein Blutgefäß. Ihre Entwicklung zu Präadipozyten, dann zu Adipozyten erfolgt durch progressives Anfüllen mit Fett. Die Adipozyten entwickeln sich ausgehend von Zellen (Präadipozyten), von denen einige das ganze Leben lang in der Reserve verbleiben.



HYPERTROPHIE DER ADIPOZYTEN

DIE ROLLEN DES FETTGEWEBES UNTER DER HAUT:

- ▶ Absorption, Produktion, Einlagerung und Abgabe von Fetten, um dem Organismus Kalorien zu liefern, die er für seine Funktion benötigt.
- ▶ Wärmeisolierung
- ▶ Schutzkissen
- ▶ Reservoir an Steroidhormonen.

CELLULITE IST IN DER HYPODERMIS UND DER DERMIS ANGESIEDELT.

Sie ist das Resultat:

- ▶ einer Wasserinfiltration des interstitiellen Gewebes
- ▶ von Struktur- und Funktionsveränderungen dieses Gewebes
- ▶ einer Lipidansammlung in der Hypodermis (Subcutis).

DIE URSPRÜNGE SIND VARIABEL:

- ▶ ENDOKRIN: hormonelles Ungleichgewicht im Verlauf der verschiedenen Lebensphasen einer Frau.
- ▶ GENETISCH UND ETHNISCH: Einfluss auf die Verteilung der Fettmasse.
- ▶ ERNÄHRUNGSHYGIENE UND LEBENSSTIL: Schlechte Ernährungsgewohnheiten erzeugen Übergewicht.
- ▶ NEUROVEGETATIV: Nervöse, emotionelle und ängstliche Zustände oder ein stressiger Lebensstil können die Lipogenese fördern.
- ▶ MECHANISCH UND VASKULÄR: unergonomische Haltungen, Gefäßhypotonie etc. fördern die Wassereinlagerung und die Entwicklung von Cellulite.
- ▶ das ALTER: Versteifung der Kollagenfasern, Verlust von Geschmeidigkeit und Elastizität, die Gewebe verstärken das Phänomen.



DIE ADIPOZYTÄRE DIFFERENZIERUNG

Wenn die Fettzufuhr zu groß ist und nicht komplett in unseren rund zwanzig Milliarden Fettzellen eingelagert werden kann, teilen sich diese Zellen und vervielfachen sich.

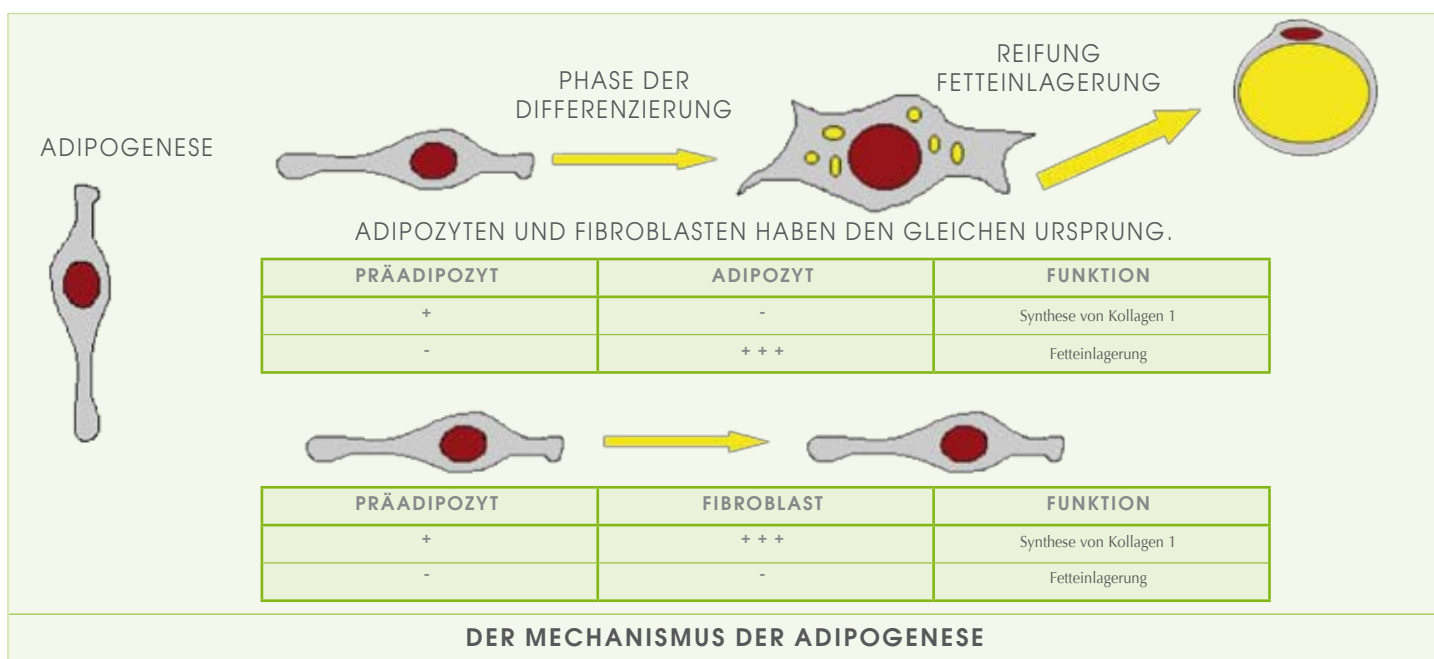
Die Fettzelle geht aus einer mesenchymalen Stammzelle hervor. Wenn sie sich teilt, verwandelt sie sich zunächst in einen Adipoblast (nicht differenzierte Zelle), dann in einen Präadipozyten-Fibroblast, schließlich wird aus ihr ein reifer Adipozyt, die einzige Zelle, die Triglyceride einlagern kann. Jüngste Forschungsergebnisse zeigen, dass Präadipozyten Kollagen vom Typ I herstellen, während differenzierte Adipozyten ihre Fähigkeit zur Herstellung von Kollagen I verlieren.

Unsere Forschungsabteilungen haben sich also die Frage gestellt:

Kann man die Präadipozyten von ihrer Funktion der Energieeinlagerung (Lipogenese) auf die Produktion von Kollagen umlenken?

In anderen Worten, kann man dem Prozess der Lipogenese vorbeugen und ihn zugunsten der Kollagenproduktion umlenken?

Wie kann man mit ein- und demselben Molekül zwei vermeintlich konträre Probleme behandeln, das Abnehmen und das Straffen: WENIGER FETT FÜR MEHR STRAFFHEIT?



ANTI-CELLULITE SCHOCKWIRKUNG MIT PRO-SVELTYL®



Aus der Nelumbo nucifera, einer Wasserpflanze mit reichem Flavonolgehalt stammt PRO-SVELTYL®, ein Extrakt aus indischem Lotus. Der Wurzelextrakt besitzt antidiabetische Eigenschaften und wirkt gegen Adipositas. PRO-SVELTYL®

ist ein extrem starker Wirkstoff, der einen neuen Ansatz mit Dreifachwirkung für die Behandlung von Cellulite bietet, um die unvermeidliche Verkettung von Fettanhäufung/ örtliche Entzündung/Wassereinlagerung zu blockieren.

► WIRKUNG 1: FETTABBAU

PRO-SVELTYL® aktiviert die Lipolyse und fördert die Ausscheidung von Triglyceriden.

► WIRKUNG 2: ENTWÄSSERN

PRO-SVELTYL® grenzt die Entzündung des Fettgewebes durch das Ankurbeln der Produktion von Adiponektin ein.

► WIRKUNG 3: VORBEREITEN

PRO-SVELTYL® schützt so die Stützfasern und begrenzt demzufolge die Ausweitung des Fettgewebes.

LIPOLYTISCHE AKTIVITÄT

PRO-SVELTYL® erhöht deutlich die lipolytische Aktivität der Adipozyten. (+ 1513 % In-vitro-Test).

WIRKUNG AUF DIE FASERMATRIX DES FETTGEWEBES

PRO-SVELTYL® neigt dazu, die Aktivität der MMP-2 zu verringern und reduziert deutlich die der MMP-9* um 73 %.

ANTI-CELLULITE-WIRKUNG

Ein Effekt der deutlichen Reduzierung von Fettpölsterchen (- 19 %) wurde bei 68 % der freiwilligen Testpersonen beobachtet.

DRAINAGE-EFFEKT

74 % der freiwilligen Testpersonen stellten eine Verbesserung der Entwässerung der Celluliten-Partien fest.

SCHLANK MACHENDE WIRKUNG

PRO-SVELTYL® verringert deutlich: den Umfang der Oberschenkel (65 % des Testpanels), den Bauchumfang (88 % des Testpanels) und den Hüftumfang (71 % des Testpanels).

„ADIPO-REVERSE“-EFFEKT MIT KORALLENMOOS-KONZENTRAT

ERICSON LABORATOIRE liefert eine Lösung für Schlankheit und Straffheit mit einem absolut erstaunlichen Wirkstoff marinen Ursprungs: KORALLENMOOS, eine Rotalge aus der Familie der Corallinaceae (*Corallina officinalis*), die ein originelles Erscheinungsbild aufgrund ihrer kalkartigen Struktur hat, die ihr eine rote Färbung verleiht und sie der Koralle ähneln lässt. Aus dieser Alge extrahierten die Forschungslabors einen neuen Wirkstoff, das KORALLENMOOS-KONZENTRAT, das sehr reich an Mineralien wie Kalzium und Magnesium sowie an Spurenelementen ist (Eisen und Zink).



KLINISCHER TEST DER SCHLANK MACHENDEN WIRKUNG

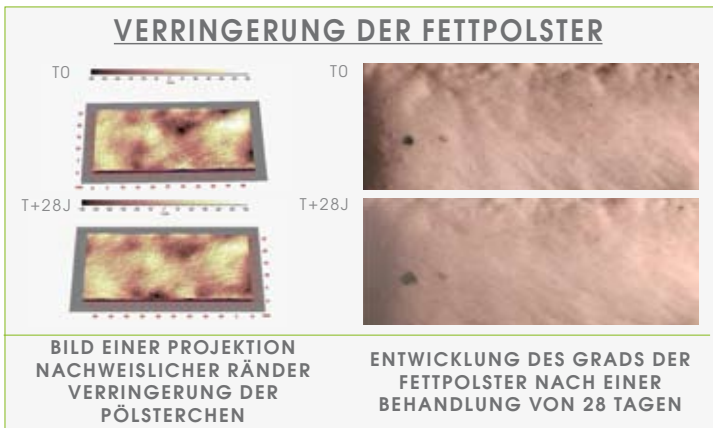
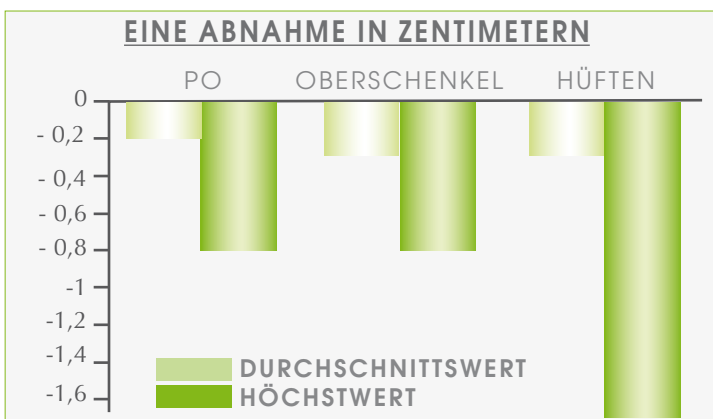
Der schlank machende und straffende Effekt des KORALLENMOOS-KONZENTRATS wurde in einer klinischen Studie an 15 freiwilligen, weiblichen Testpersonen im Alter von 35 bis 55 Jahren während eines Zeitraums von 28 Tagen bestätigt, dabei kam es zu zwei Anwendungen täglich auf einen zufällig ausgewählten Oberschenkel, den Hüften oder am Po. Die ausgewählten Frauen haben einen BMI (Body-Mass-Index) zwischen 20 und 26 kg/m². Sie besitzen alle mäßige „Orangenhaut“ an den Messstellen und haben seit mindestens 3 Monaten ein stabiles Gewicht.

FAZIT DES KLINISCHEN TESTS

- ▶ Deutliche Verringerung der Zentimetermaße im Bereich des Pos, der Oberschenkel und der Hüften.
- ▶ Deutliche Verringerung der Dicke des Fettgewebes.
- ▶ Verbesserung des Tonus der Haut und Straffungseffekt.
- ▶ Tendenzieller Glättungseffekt
- ▶ Tendenzielle Verbesserung der Orangenhaut

«ADIPO-REVERSE»-EFFEKT DES KORALLENMOOS-KONZENTRATS :

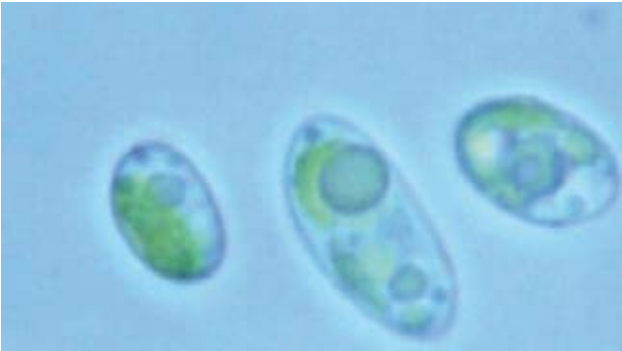
▶ Weniger eingelagertes Fett, mehr synthetisiertes Kollagen. In anderen Worten bedeutet das für die Kundin: Verringerung der Orangenhaut und eine straffere, kräftigere Haut



VERRINGERUNG DER DICKE DES FETTGEWEBES

Eine deutliche Verringerung wurde per Ultraschall bei 71 % aller Testpersonen beobachtet, mit einem durchschnittlichen Rückgang von 0,5 mm, d.h. - 1,5 % bis zu -8,4 %.

RESTRUKTURIERUNG MIT DERMOCHLORELLA



DERMOCHLORELLA ist ein Extrakt aus der Chlorella Vulgaris, einer mikroskopisch kleinen Grünalge aus dem Süßwassermilieu. Sie ist einer der ältesten lebenden Organismen auf unserem Planeten, der vor rund 2,5 Milliarden Jahren das erste Mal auftrat. Unberührt hat sie dank ihrer bemerkenswerten Ausgewogenheit die Jahrtausende überstanden. Die Chlorella Vulgaris schafft die Spitzenleistung, in einer einzigen Zelle Vitamine, Fettsäuren, Peptide, Aminosäuren, Mineralsalze und Spurenelemente zu produzieren.

AUF VASKULÄRER EBENE

Die Angiogenese definiert sich als Bildung neuer Blutgefäße ausgehend von vorher existierenden Gefäßen. Ein übermäßiges Wachstum der Blutgefäße ist der Ursprung für unästhetische Hautprobleme, wie Teleangiektasien oder permanente Erweiterungen der Äderchen an der Oberfläche. Diese Erweiterung der Oberflächenäderchen, die an der Oberfläche der Haut sichtbar werden, kann bisweilen zum Aufplatzen der Kapillargefäße führen.



werden, kann bisweilen zum Aufplatzen der Kapillargefäße führen.

WIRKUNG AUF LEICHTE VASKULÄRE UNREGELMÄSSIGKEITEN

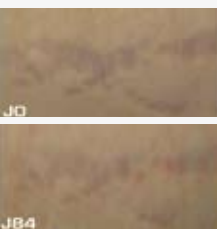
DERMOCHLORELLA zu 1 % verringert sichtbar die Rötung vaskulärer Läsionen:

- ▶ 15 % im Durchschnitt und bis zu - 64 % nach 28-tägiger Verwendung
- ▶ 25 % im Durchschnitt und bis zu - 77 % nach 84-tägiger Verwendung.

Wirkung beobachtet bei 75 % der freiwilligen Testpersonen zum Ende des Tests.

WIRKUNG GEGEN SCHWANGERSCHAFTSSTREIFEN

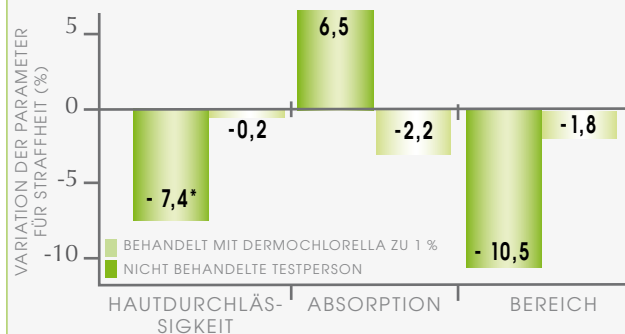
DERMOCHLORELLA zu 1 % verringert deutlich die Farbe von Schwangerschaftsstreifen (Analyse durch Chromametrie): - 10,4 % im Durchschnitt und bis zu -32 %.



DERMOCHLORELLA zu 1 % verringert die Beschaffenheit von Schwangerschaftsstreifen (Analyse ausgehend von Fotografien): - 2,9 % im Durchschnitt und bis zu - 7,9 %.

STRAFFHEIT UND TONUS FÜR DIE HAUT

Diese Maßnahmen haben eine deutliche Verbesserung der Straffheit und des Tonus der Haut gezeigt.



DIE SLIM & LIFT SKIN PFLEGEPRODUKTE

DIE PFLEGEPRODUKTE FÜR ZU HAUSE



- E593/ SLIM & LIFT BOX
 - KALZIUM AKTIV SCHLANKHEITSCREME
 - REPARIERENDES SERUM ZWEIFACH-WIRKUNG
 - LIPO-ROLLER

DIE PRODUKTE FÜR DIE PRAXIS



- E596/ ADIPO-BREAK SCRUB
 E597/ ADIPO-SLIM SERUM
 E598/ ADIPO-LIFT SERUM
 E599/ SLIM-WAX
 E600/ ADIP'ENZYM
 E601/ SCHLANKHEITSCREME
 E602/ SLIM EXPRESS

DIE SLIM & LIFT PFLEGEPRODUKTE

PRODUKT	FUNKTION	WIRKSTOFFE	WIRKUNGEN
SCHLANKHEITSKUR „ADIPO-REVERSE“ <u>Verkaufsprodukt:</u> box E593: - SCHLANKHEITSCREME Tube mit Kanüle 150 ml. Ref.: E594. - ADIPO-LIFT SERUM: Tube mit Kanüle 50 ml. Ref.: E595. - Eine Schale <u>Praxisprodukt:</u> - Tube 200 ml. Ref.: E601. - ADIPO-LIFT SERUM Tube mit Kanüle 150 ml. Ref.: E598.	SCHLANKHEITSCREME: Schlankheit + Straffung. Verlangsamt die Fettzellendifferenzierung, fördert die Eindämmung der Fettproduktion.	<ul style="list-style-type: none"> • KORALLENMOOS-KONZENTRAT 	Regulator für die Differenzierung der Präadipozyten in reife Adipozyten.
	ADIPO-LIFT SERUM : Liftingkonzentrat zur Reparatur der Haut. Anregung der Kollagen- und Elastinsynthese. Fördert die Reduzierung von Schwangerschaftsstreifen und Kapillare.	<ul style="list-style-type: none"> • HAFERZUCKER-EXTRAKT • DERMOCHLORELLA • MATE-EXTRAKT 	Sofortiger Spann- und Straffungseffekt. Reduzierung von Schwangerschaftsstreifen und Verbesserung des Kapillarsystems. Schlank machende Wirkung.
ADIPO-SLIM SERUM „KALZIUM AKTIV“-WIRKUNG <u>Verkaufsprodukt:</u> Nicht erhältlich. <u>Praxisprodukt:</u> 150ml Tube mit Kanüle. Ref.: E597.	Schlankheit und Straffung. Aktiviert die Lipolyse und reduziert die Fetteinlagerung. Verwandelt Fett in Straffheit durch die Wirkung des Kalziums auf die Adipozyten und durch die Anregung der Kollagensynthese.	<ul style="list-style-type: none"> • PRO-SVELTYL® 	Abbau von Fetten und Drainage, um Entzündungen des Fettgewebes zu begrenzen.
		<ul style="list-style-type: none"> • KORALLENMOOS-KONZENTRAT 	Regulator für die Differenzierung der Präadipozyten in reife Adipozyten.
		<ul style="list-style-type: none"> • EXTRAKT AUS ROOIBOS-BLÄTTERN 	Antioxidative, antiradikale und entzündungshemmende Eigenschaften.
ADIPO-BREAK ANTI-CELLULITE PEELING <u>Verkaufsprodukt:</u> Nicht erhältlich. <u>Praxisprodukt:</u> 1L Bidon. Ref.: E596.	Entfernt perfekt abgestorbene Hautzellen anhand des Peelingeffekts der Salzkristalle. Stellt dank Mineralien und Spurenelementen das Gleichgewicht des Mineralstoffhaushalts der Haut wieder her.	<ul style="list-style-type: none"> • KRISTALLE VON GUÉRANDE-SALZ 	Entfernt abgestorbene Hautzellen und stellt das mineralische Gleichgewicht der Haut wieder her.
		<ul style="list-style-type: none"> • FUCUS-EXTRAKT 	Aktivator für den Mechanismus der Fettverbrennung.
		<ul style="list-style-type: none"> • LAMINARIA-EXTRAKT 	Schlank machende, remineralisierende und revitalisierende Eigenschaften.
SLIMWAX MASSAGEWACHS <u>Verkaufsprodukt:</u> Nicht erhältlich. <u>Praxisprodukt:</u> 500 ml Einer. Ref.: E599.	Schlank machend und entwässernd. Schmilzt unter den Fingern und ermöglicht alle Techniken der Körpermassage.	<ul style="list-style-type: none"> • FUCUS-EXTRAKT 	Aktivator für den Mechanismus der Fettverbrennung.
		<ul style="list-style-type: none"> • LAMINARIA-EXTRAKT 	Schlank machende, remineralisierende und revitalisierende Eigenschaften.
		<ul style="list-style-type: none"> • SPIRULINA-EXTRAKT 	Hält die richtige Funktion der Hautbarriere und die Feuchtigkeitsbalance der Epidermis aufrecht.
ADIP'ENZYM PASTE FÜR KURPACKUNG <u>Verkaufsprodukt:</u> Nicht erhältlich. <u>Praxisprodukt:</u> 1kg Einer. Ref.: E600.	Fördert die Lipolyse und damit die Reduktion der Cellulite, beseitigt abgestorbene Hautzellen und aktiviert den Zellerneuerungsprozess. Durch die Wärmefolie wird der lipolytische Effekt verstärkt.	<ul style="list-style-type: none"> • FUCUS-EXTRAKT 	Aktivator für den Mechanismus der Fettverbrennung.
		<ul style="list-style-type: none"> • LAMINARIA-EXTRAKT 	Schlank machende, remineralisierende und revitalisierende Eigenschaften.
		<ul style="list-style-type: none"> • ANANAS-EXTRAKT • PAPAYA-EXTRAKT 	Eiweiß abbauende Wirkung, die das Abschuppen abgestorbener Hautzellen fördert.